



Jornada Agrícola



Aprendizajes de los proyectos
Plagas y Malezas en las regiones CREA



Jornada Agrícola



Aprendizajes de los proyectos

Plagas y Malezas en las regiones CREA

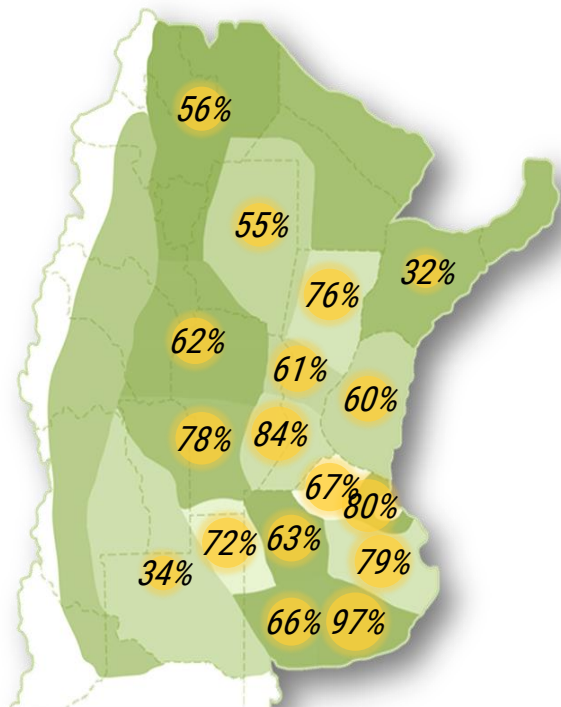
Malezas en CREA

Aprendizaje desde los Datos y la Experimentación

Pablo Fernández Barrón

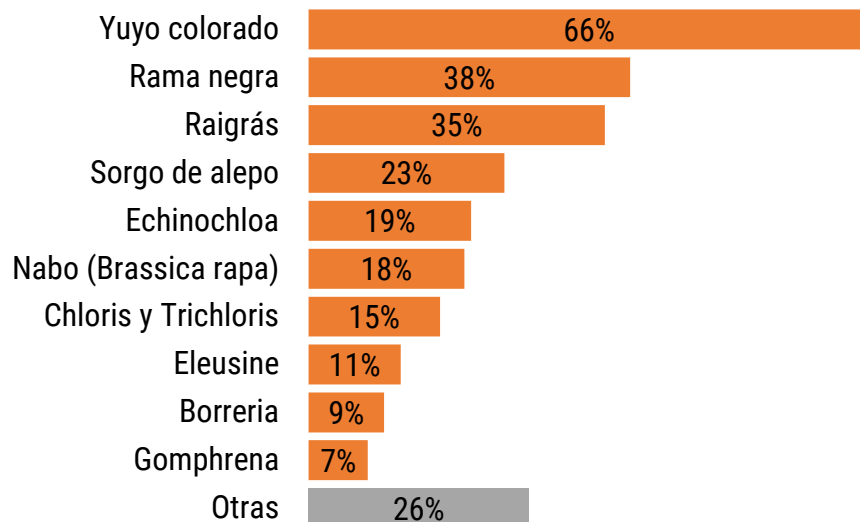
Malezas resistentes 22/23 | Encuesta SEA julio 2023

% Empresas con problemas



Malezas más problemáticas

% empresas CREA con problemas



Estado de la Problemática de Malezas en CREA

MAÍZ | SOJA

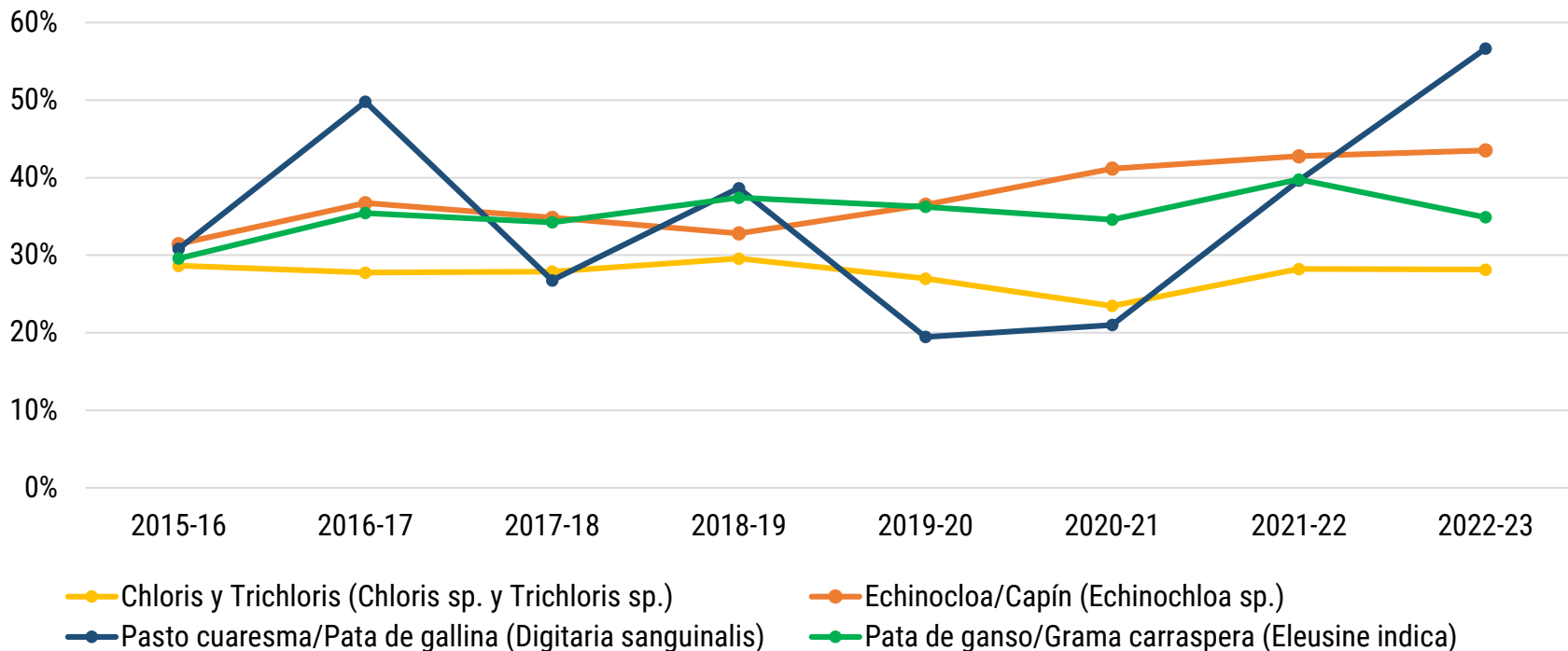
Encuesta SEA
Problemática en CREA
Malezas mas
Problemáticas

Cultivos de Servicio
Uso y distribución
Indicadores
ambientales

Sitios Acción
Herbicida
Mapas de Uso

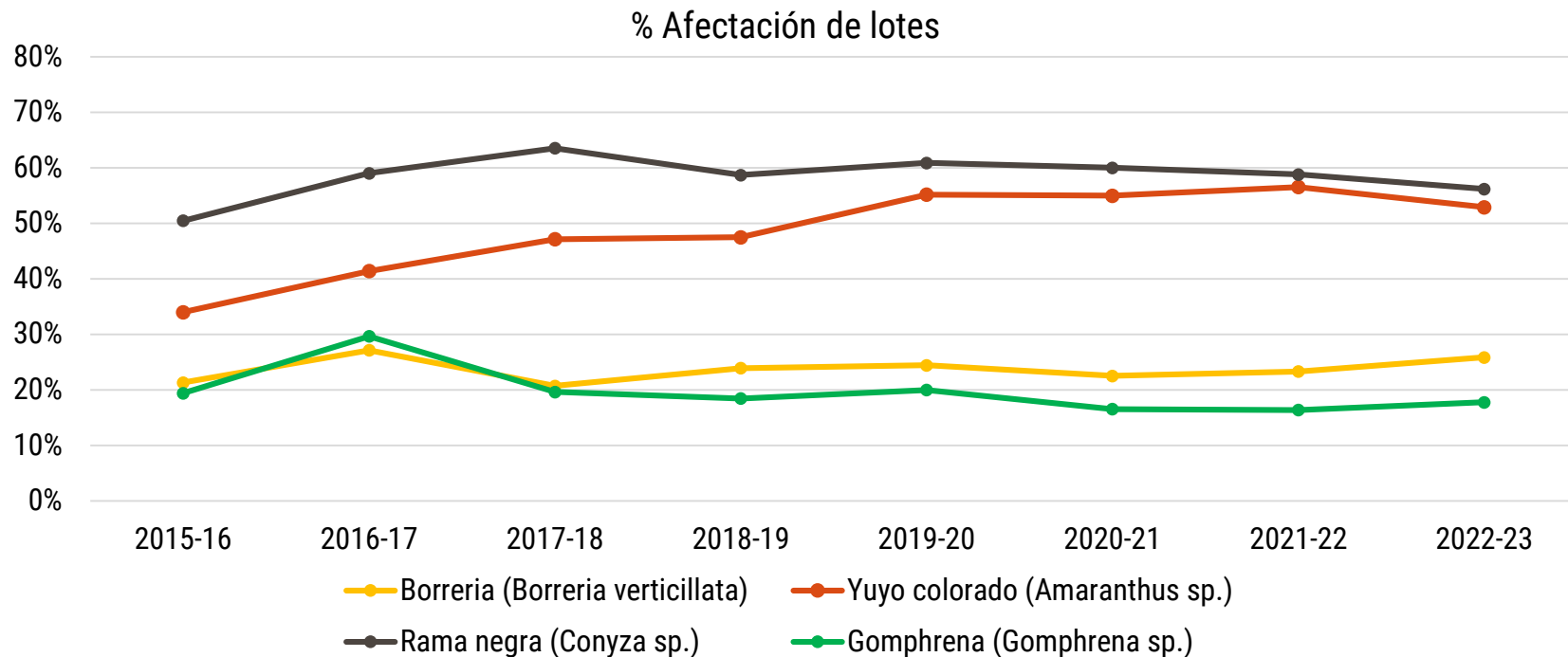
Malezas complejo Gramíneas Problemas

% Afectación de lotes



Malezas complejo Latifoliadas Problemas

% Afectación de lotes





Jornada Agrícola

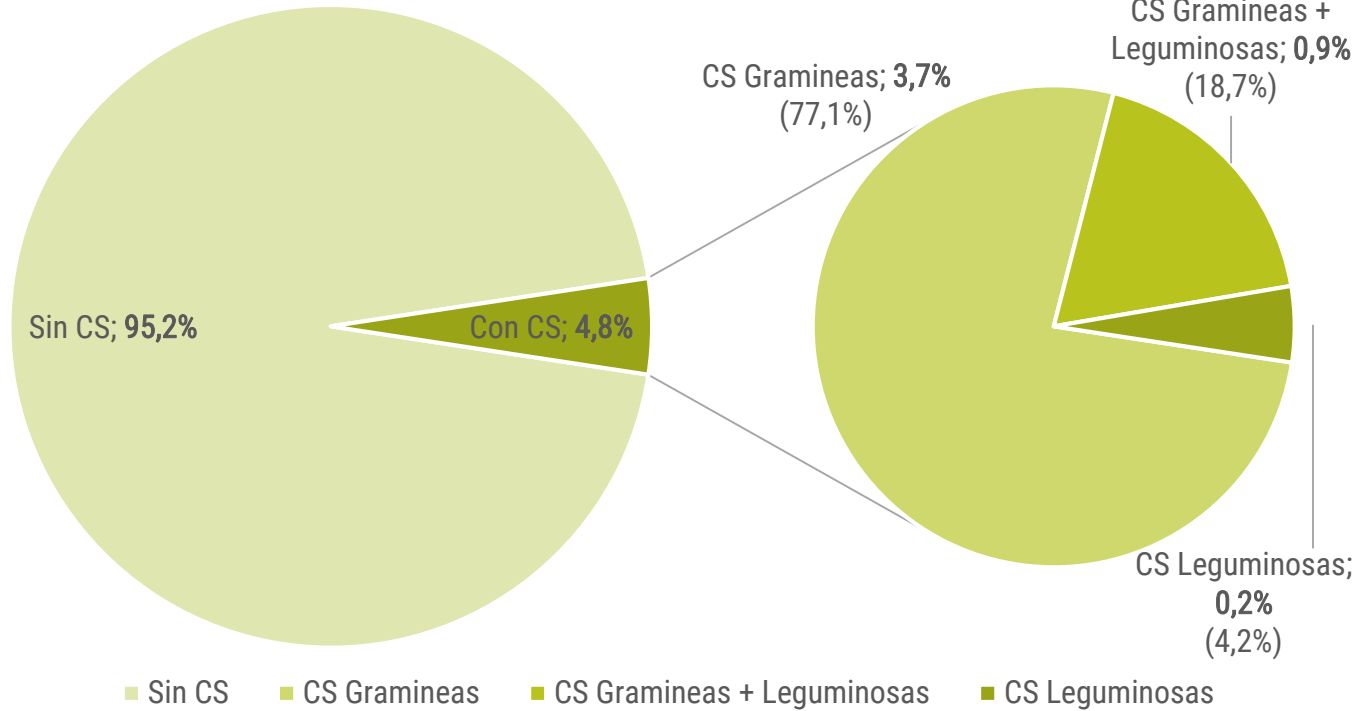


Aprendizajes de los proyectos
Plagas y Malezas en las regiones CREA

SOJA Aprendizaje desde los Datos

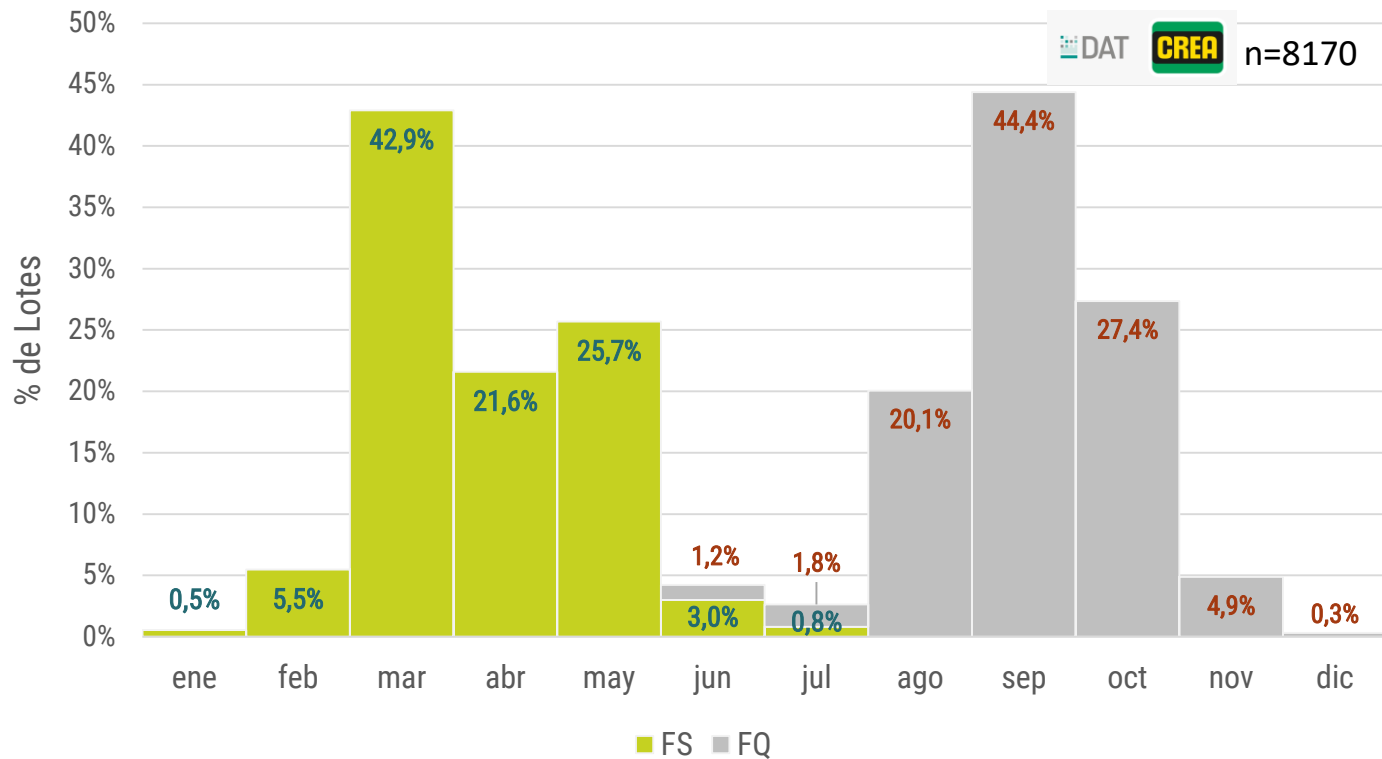
Uso de Cultivos de Servicio en SOJA de 1ra (ultimas 3 campañas).

DAT CREA n=8170



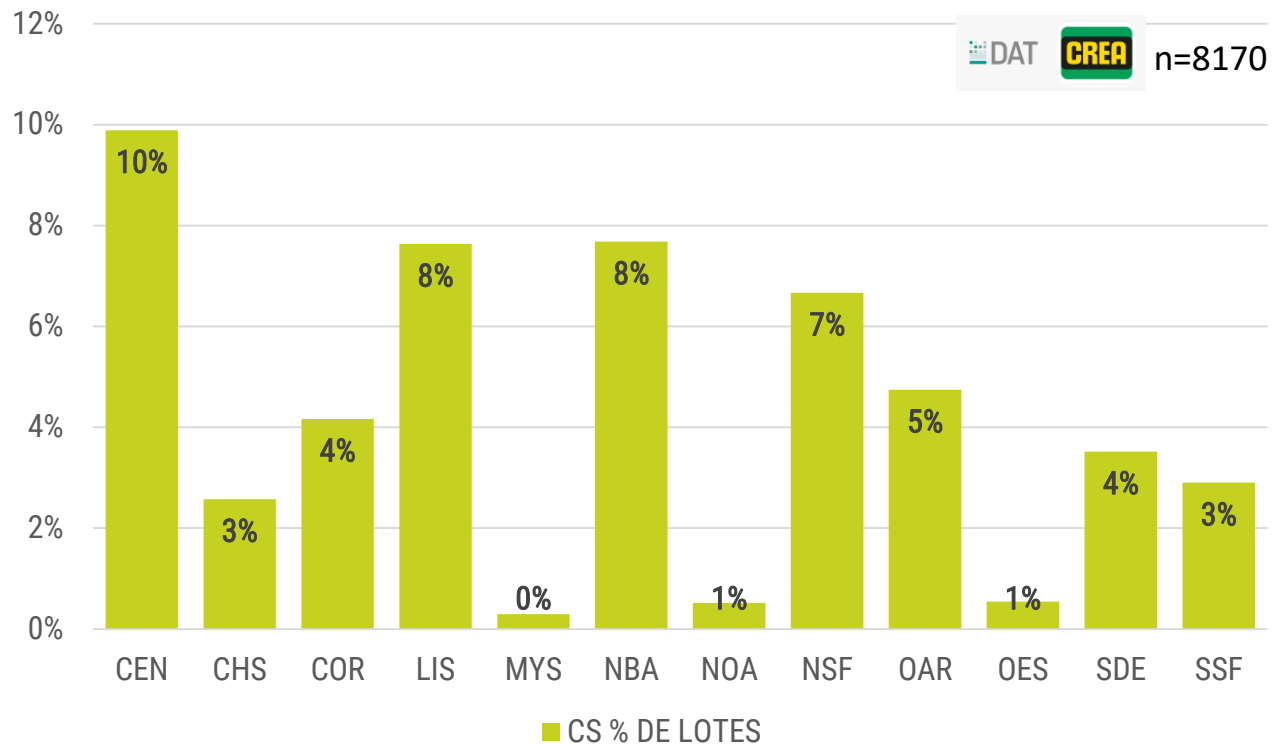
Cultivos de Servicio en SOJA de 1ra.

Fecha siembra – fecha secado (ultimas 3 campañas).



Cultivos de Servicio en SOJA de 1ra.

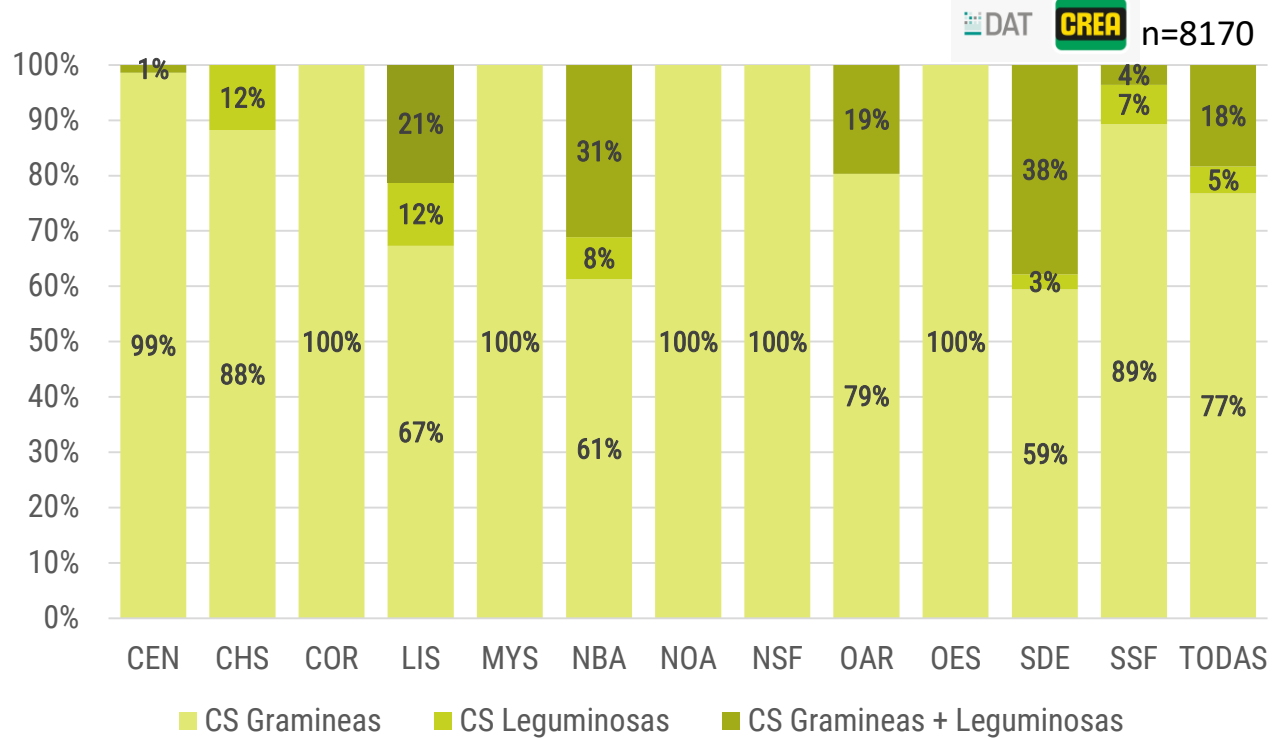
CS % de implementación/región (ultimas 3 campañas).



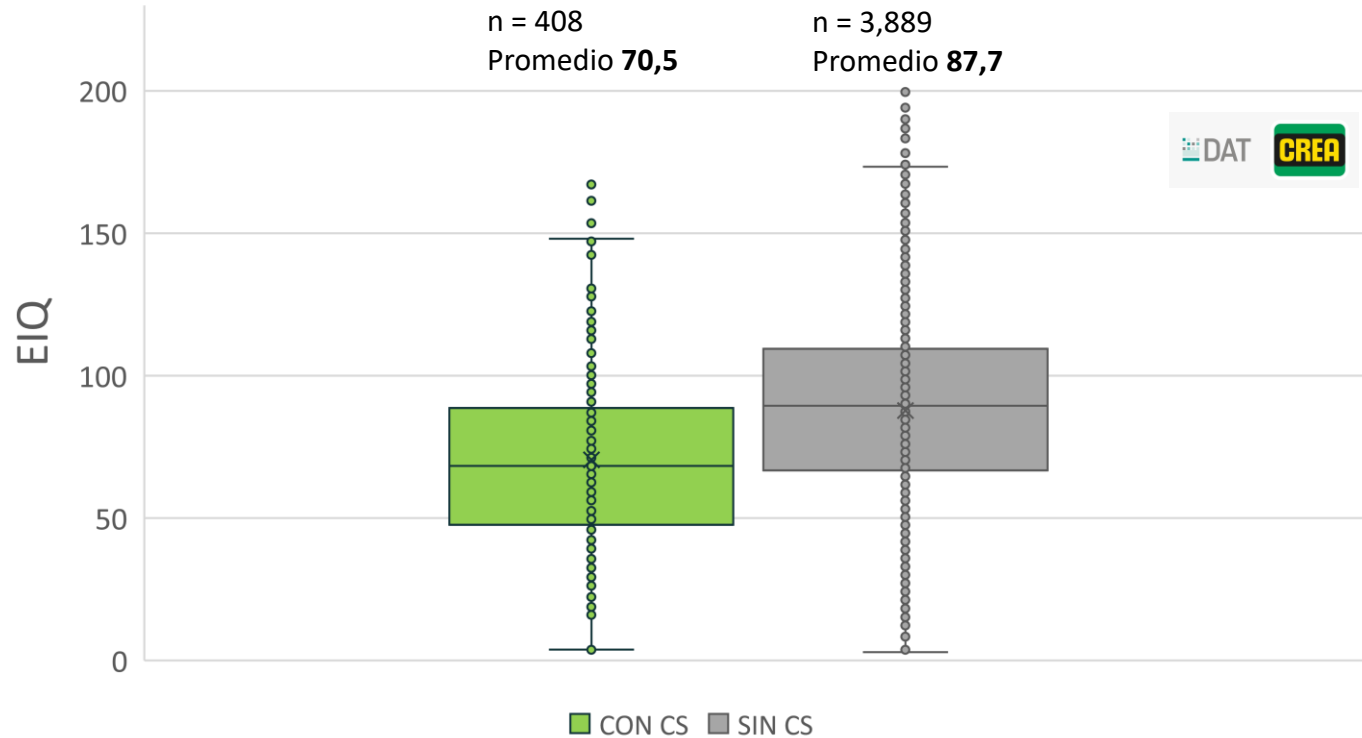


Cultivos de Servicio en SOJA de 1ra.

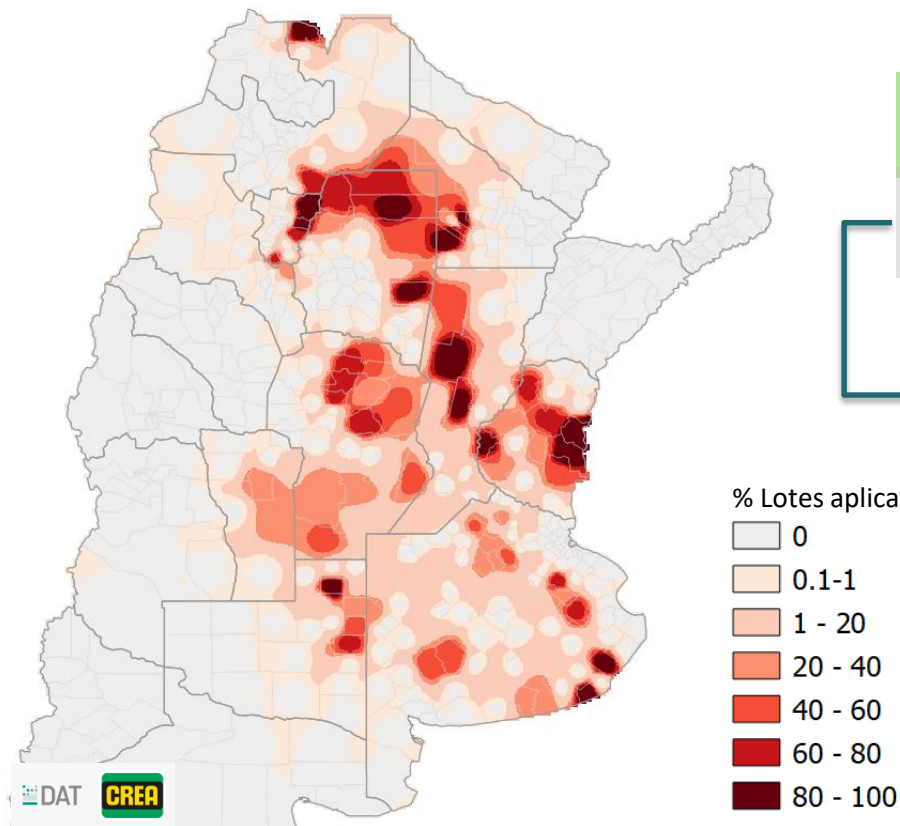
CS % participación/región (ultimas 3 campañas).



Impacto Ambiental: EIQ en SOJA 1ra. (ultimas 3 campañas).



Soja 1° - Inhibidores de ACCasa - % de lotes aplicados en presiembra/preemergencia



Total 3287 casos

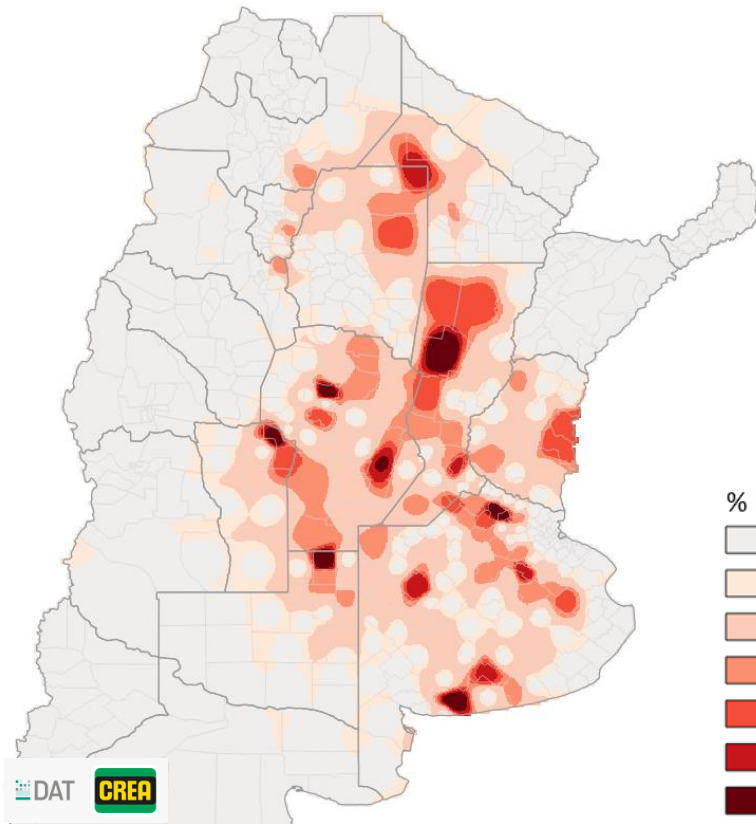
Inhibidores de ACCasa 28,9%



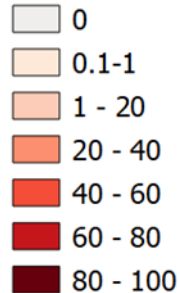
74,9 % CLETODIM

25,1% HALOXIFOP

Soja 1° - Inhibidores de ALS - % de lotes aplicados en presiembra/preemergencia



% Lotes aplicados



Total 3287 casos

Inhibidores de ALS 23,1%

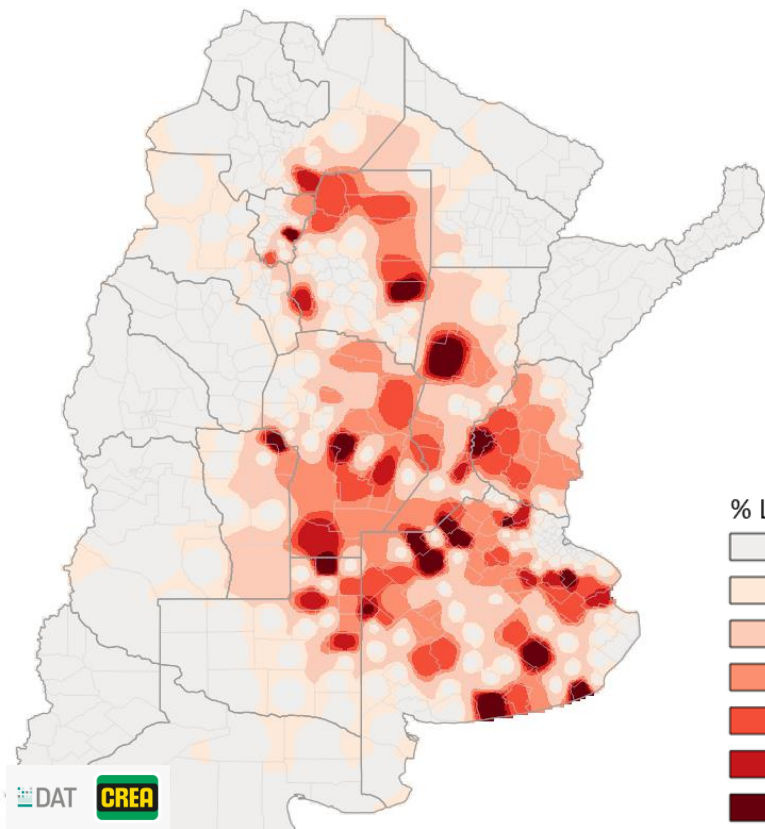


30,2 % DICLOSULAM

28% SULFOMETURONMETIL+CLORIMURON ETIL

19% IMAZETAPIR

Soja 1° - Hormonales - % de lotes aplicados en presiembra/preemergencia



Total 3287 casos

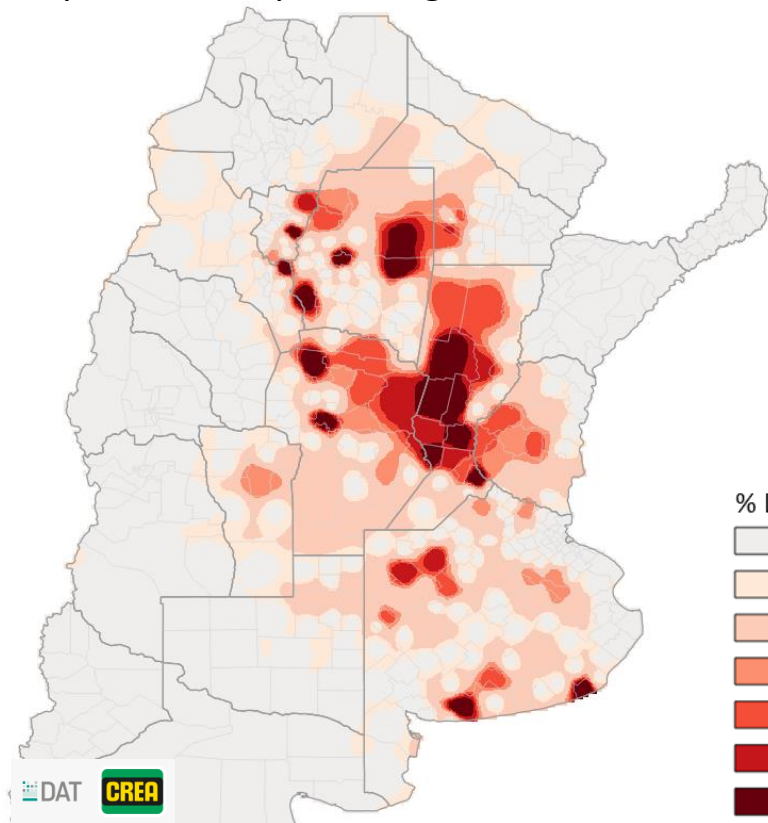
Hormonales 35,8%



93,1% 2,4D

4,8% FLUROXIPIR

Soja 1° - Inhibidores de Fotosistema I - % de lotes aplicados en presiembra/preemergencia



DAT CREA

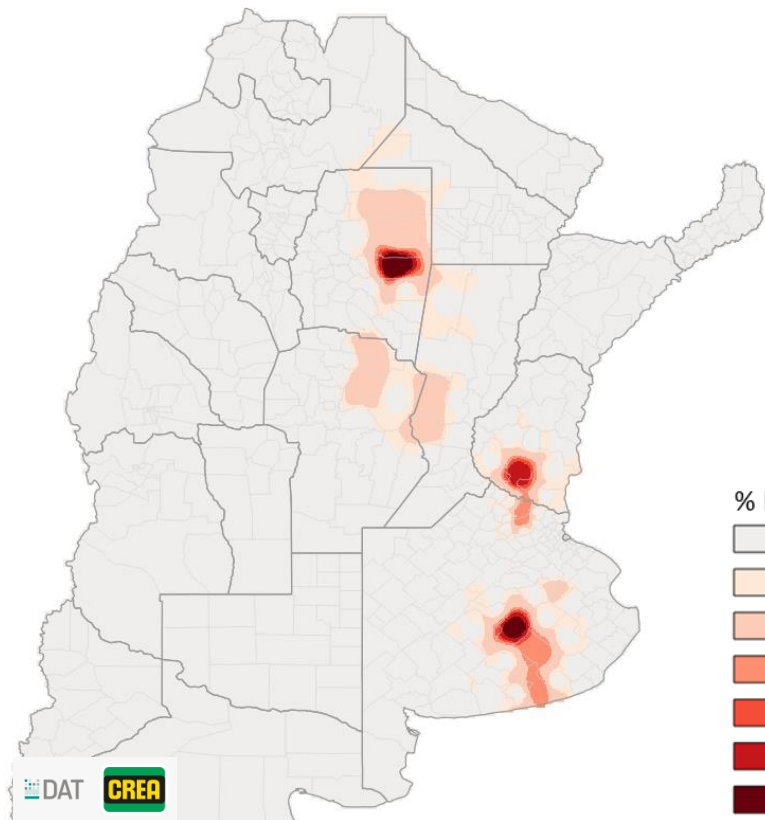
Total 3287 casos

Inhib. de Fotosistema I 26,3%



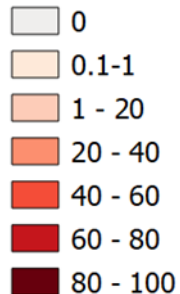
100% PARAQUAT

Soja 1° - Inhibidores de Fotosistema II - % de lotes aplicados en presiembra/preemergencia



DAT CREA

% Lotes aplicados



Total 3287 casos

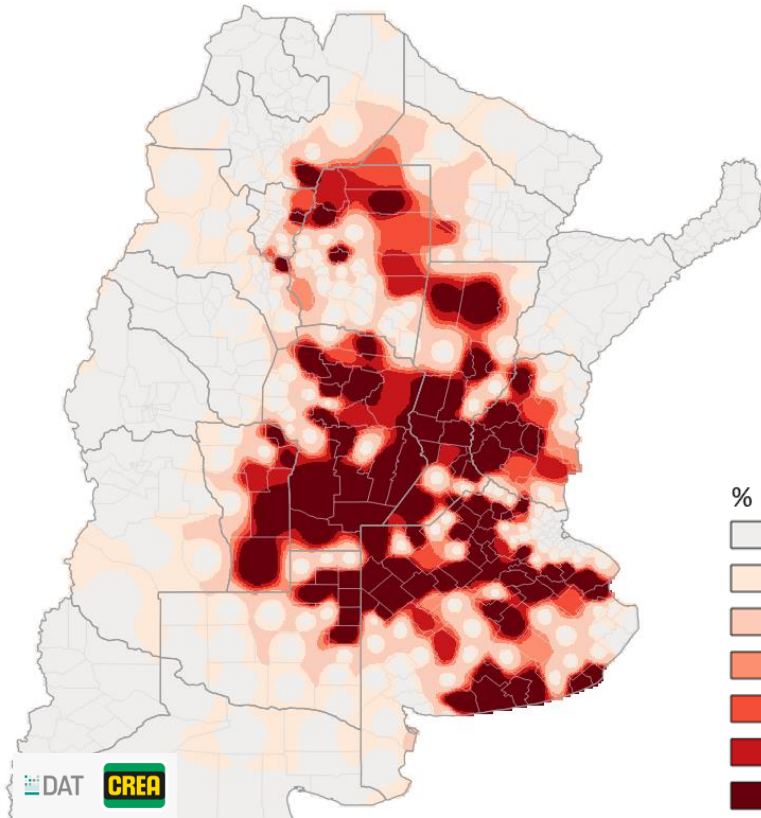
Inhib. de Fotosistema II 1,6%



60,8% METRIBUZIN

39,2% ATRAZINA

Soja 1° - Inhibidores de PPO - % de lotes aplicados en presiembra/preemergencia



DAT CREA

Total 3287 casos

Inhibidores de PPO 92,4%

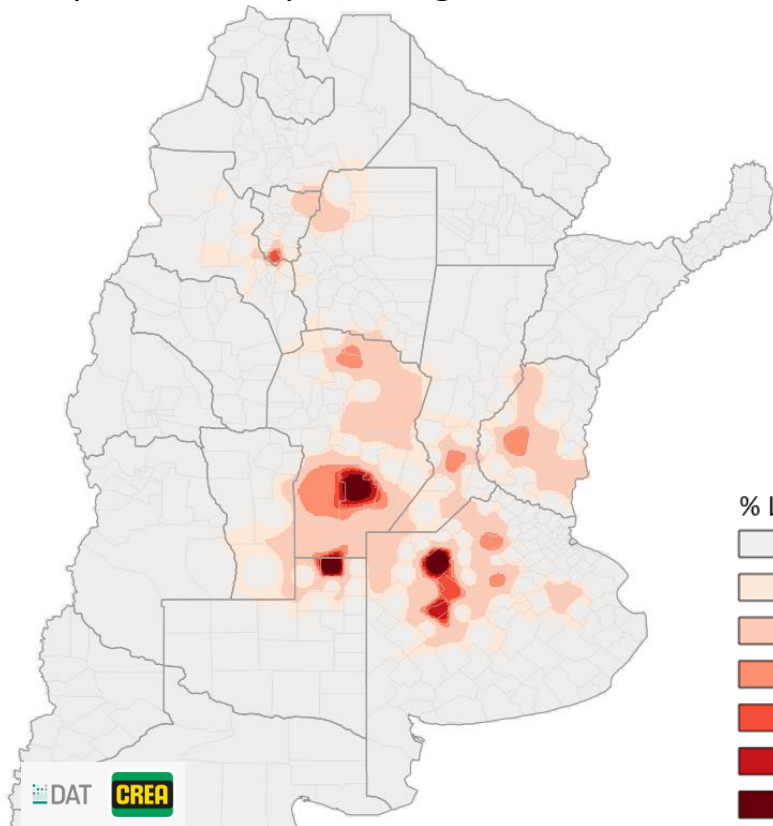


62,9% SULFENTRAZONE

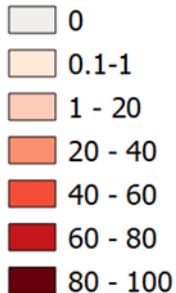
21,1% SAFLUFENACIL

13,8% FLUMIOXAZIN

Soja 1° - Inhibid. de PPO + Div. Celular - % de lotes aplicados en presiembra/preemergencia



% Lotes aplicados



Total 3287 casos

Inhib. de PPO + Div. Celular 8,8%

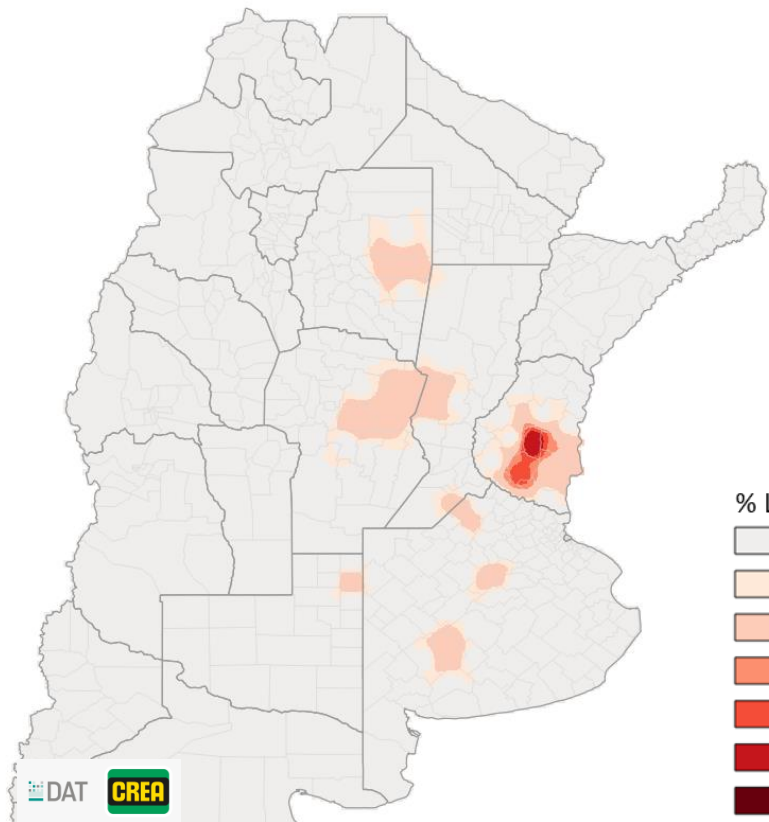


59,5% FLUMIOXAZIN+PIROXASULFONE

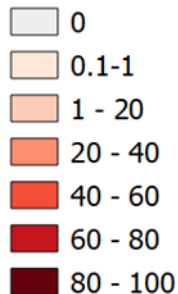
32,3% PYROXASULFONE+SAFLUFENACIL

6,5% S-METOLACLORO+FOMESAFEN

Soja 1° - Inhibid. Sínt. Carotenoides - % de lotes aplicados en presiembra/preemergencia



% Lotes aplicados



Total 3287 casos

Inhib. de Sínt. Carotenoides 1,1%



59,5% CLOMAZONE

37,8% DIFLUFENICAN

2,7% FLUROCLORIDONA



Jornada Agrícola



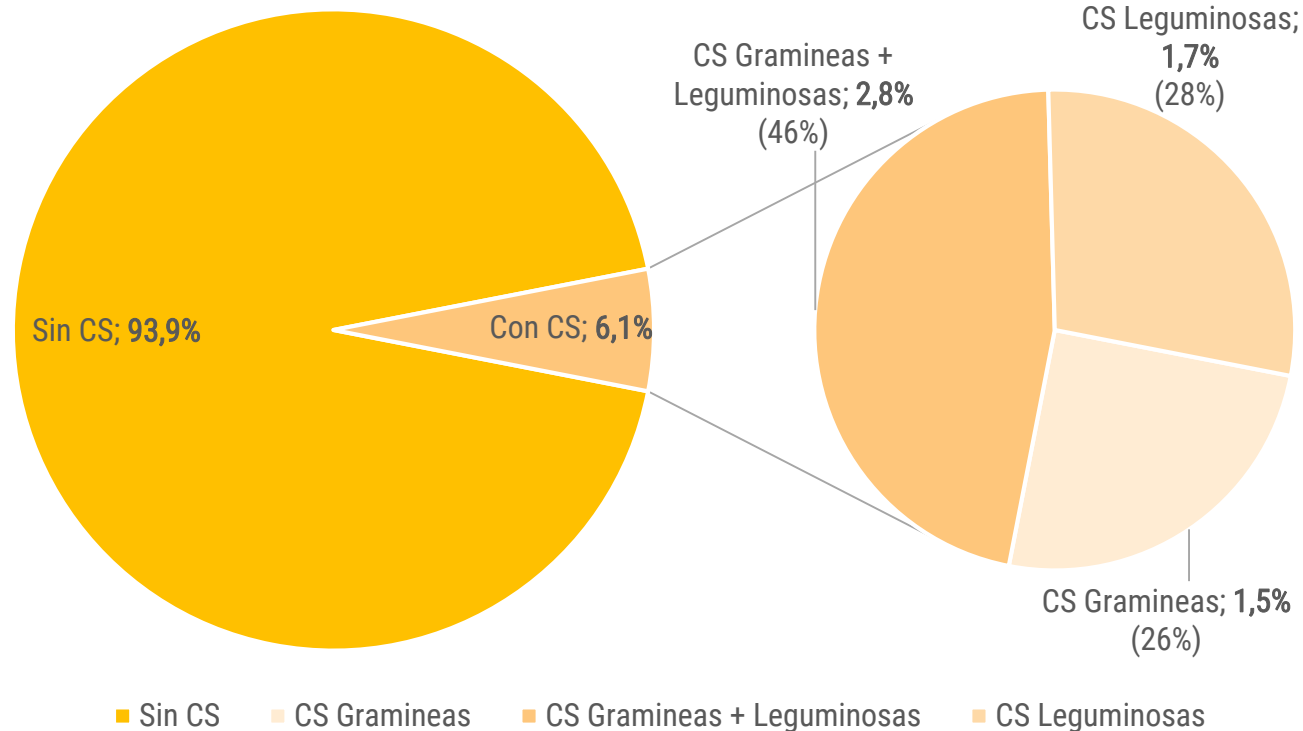
Aprendizajes de los proyectos
Plagas y Malezas en las regiones CREA

MAÍZ

Aprendizaje desde los Datos

Uso de Cultivos de Servicio en MAÍZ (últimas 3 campañas).

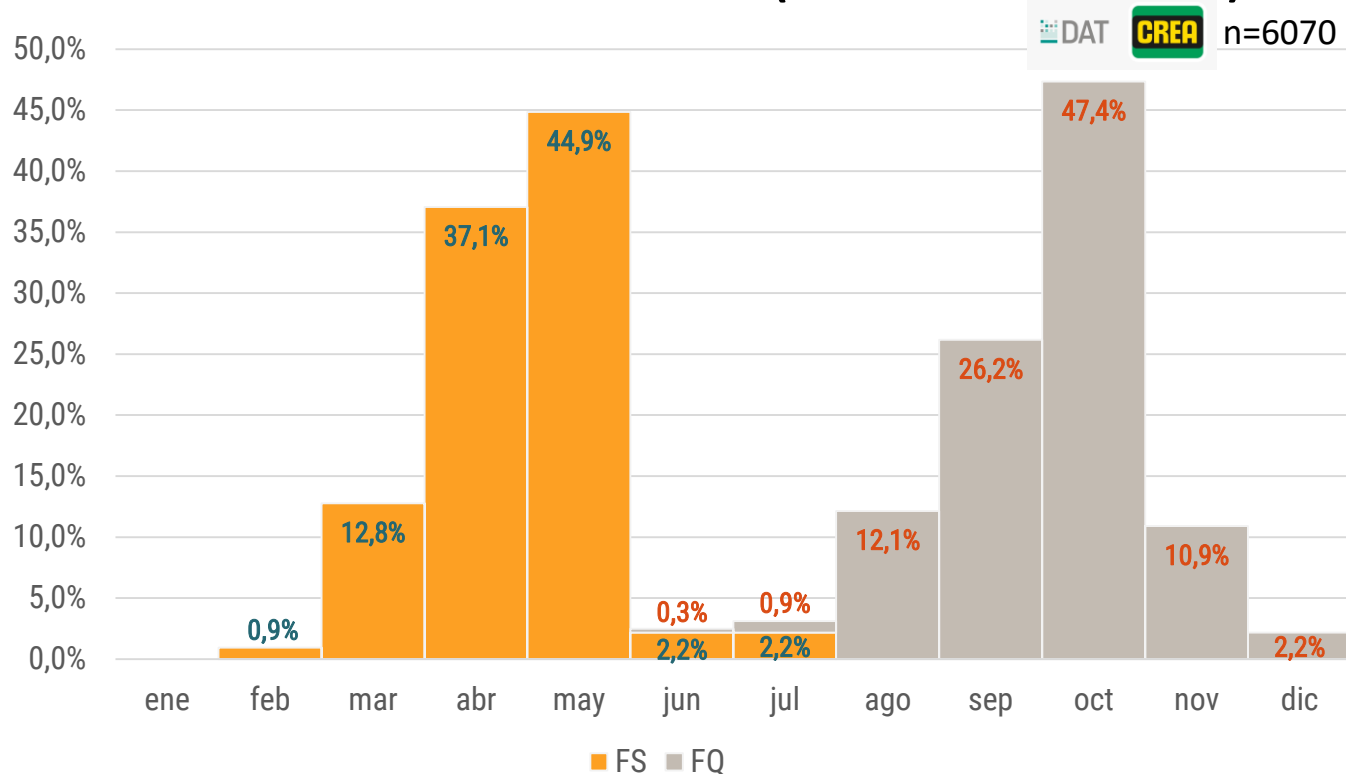
DAT CREA n=6070





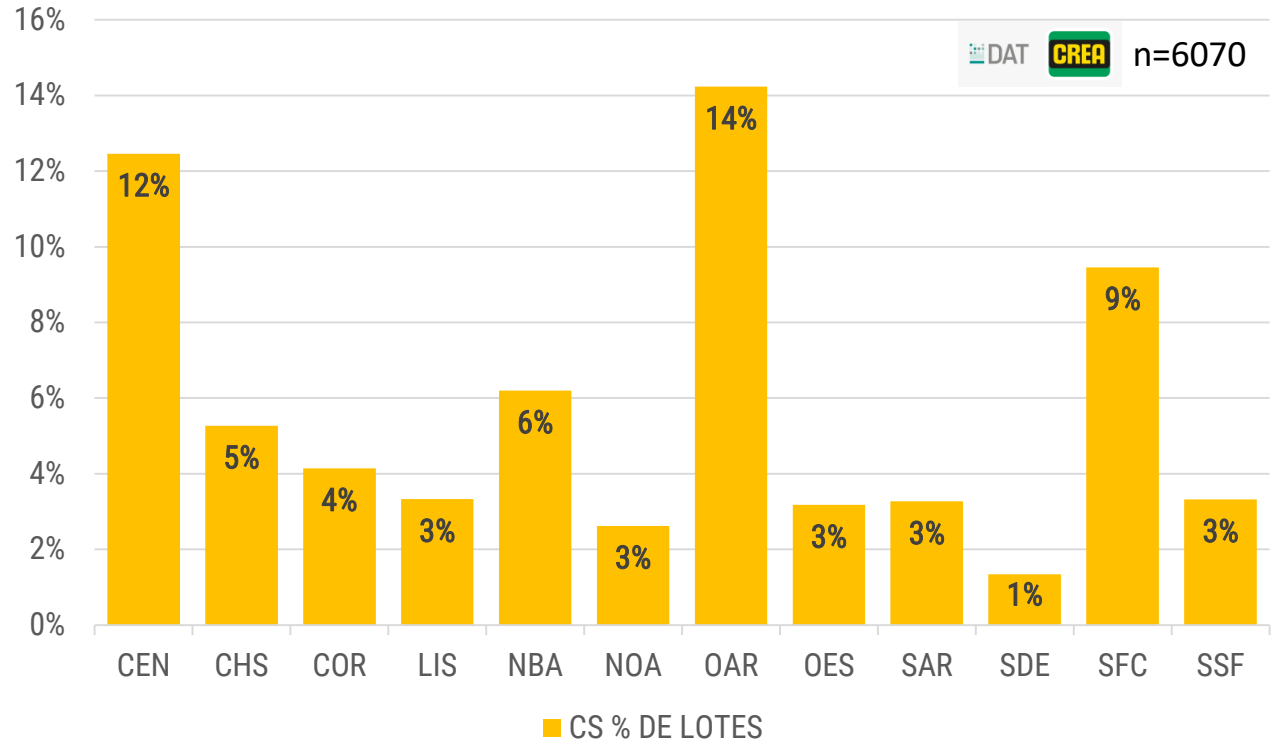
Cultivos de Servicio en MAÍZ.

Fecha siembra – fecha secado (ultimas 3 campañas).



Cultivos de Servicio en MAÍZ.

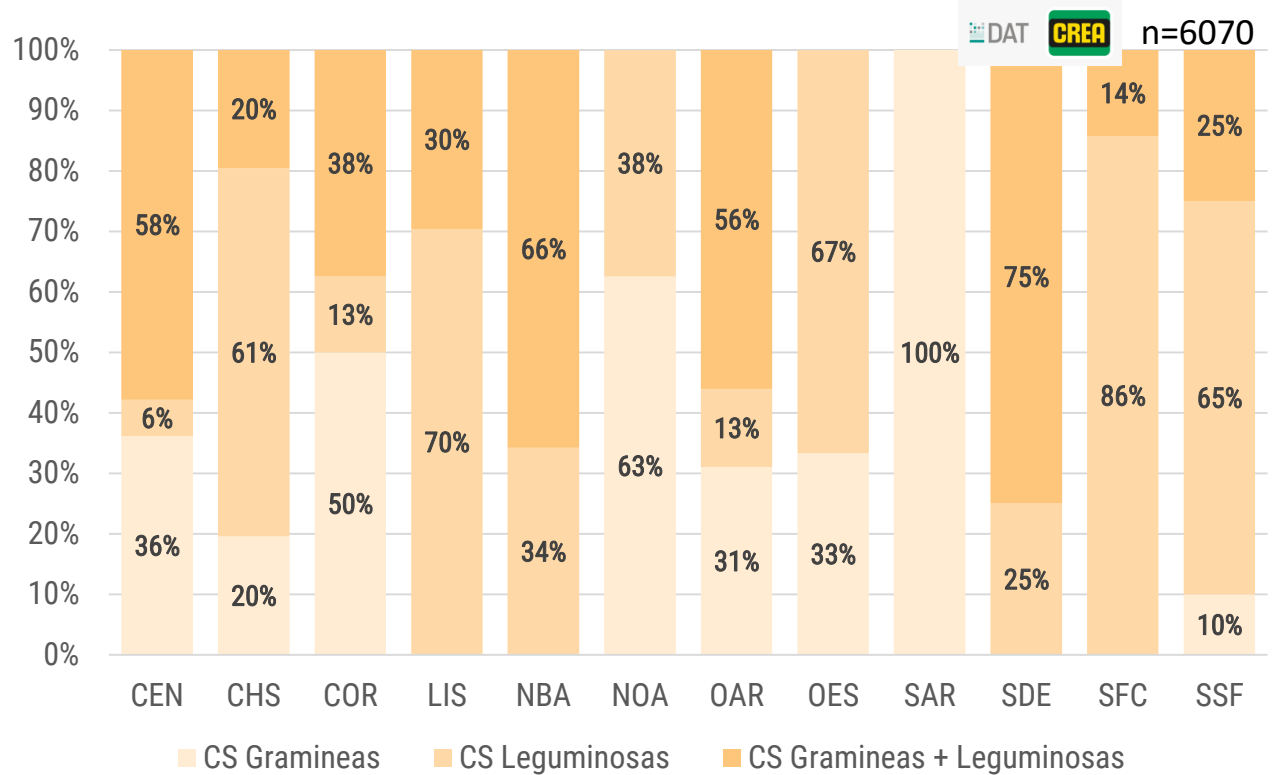
CS % lotes/región (ultimas 3 campañas).



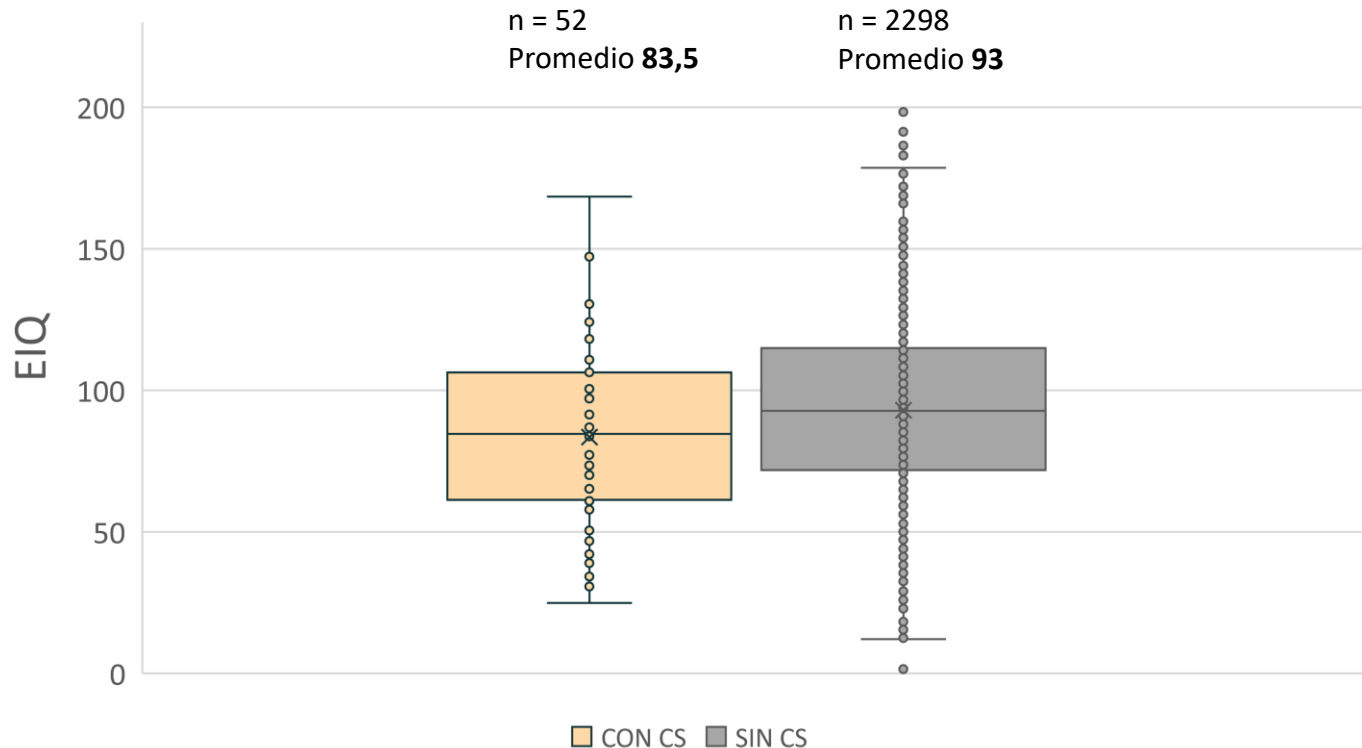


Cultivos de Servicio en MAÍZ.

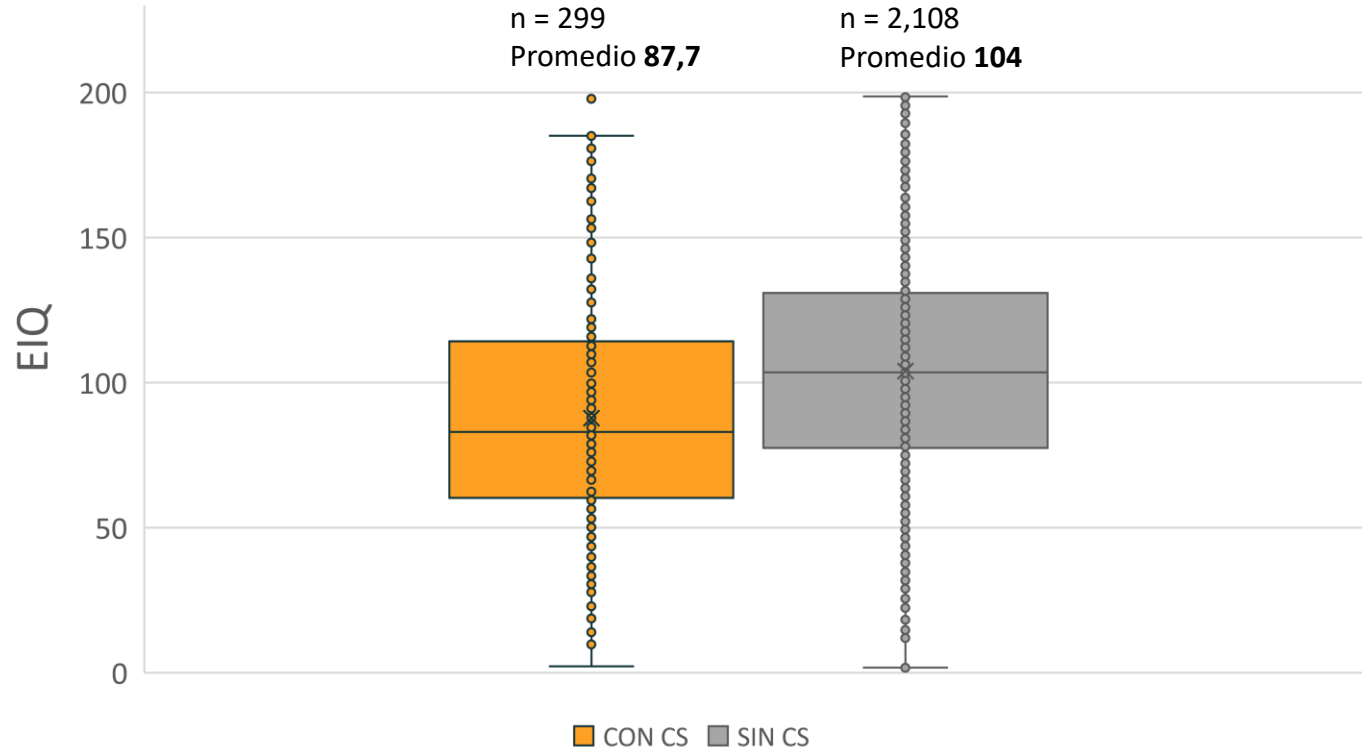
CS % de participación/región (ultimas 3 campañas).



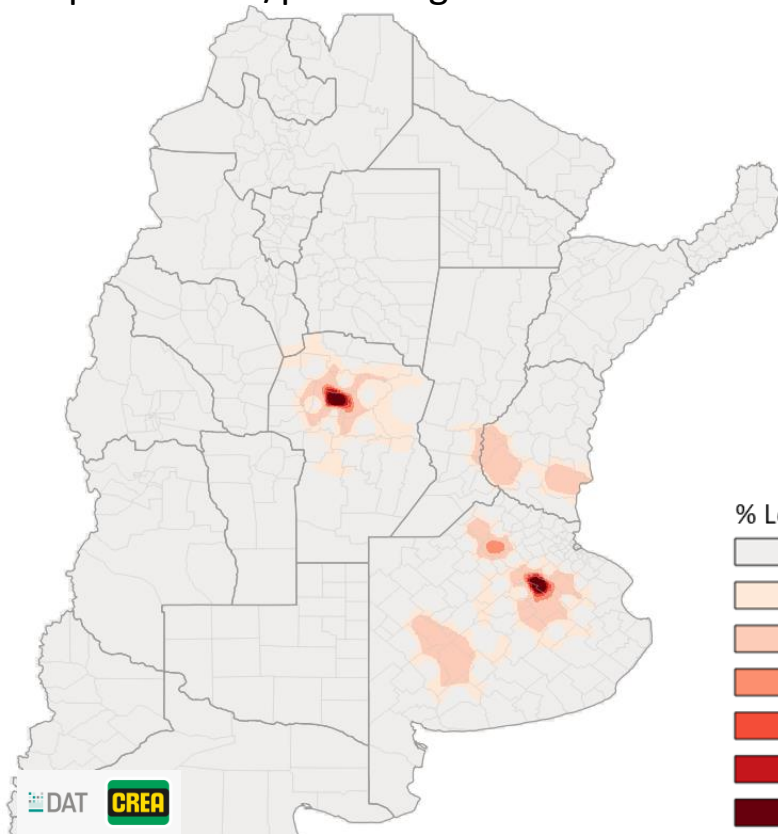
Impacto Ambiental: EIQ en MAIZ TEMPRANO. (ultimas 3 campañas).



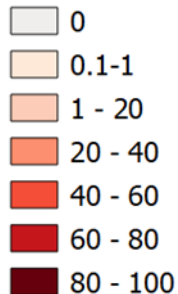
Impacto Ambiental: EIQ en MAIZ TARDÍO. (ultimas 3 campañas).



Maíz temp.- Inhibidores de ACCasa - % de lotes aplicados en presiembra/preemergencia



% Lotes aplicados



Total 1880 casos

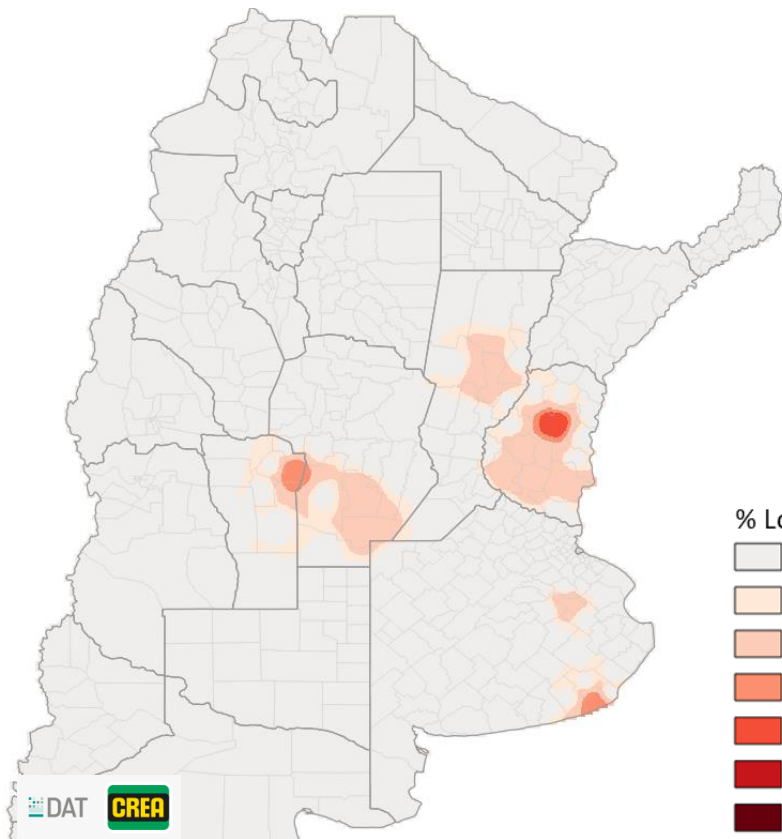
Inhibidores ACCasa 1,3%



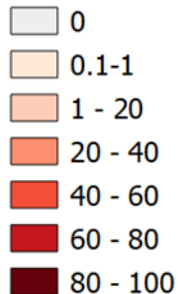
79,2 % CLETODIM

20,8% HALOXIFOP

Maíz temp.- Inhibidores de ALS - % de lotes aplicados en presiembra/preemergencia



% Lotes aplicados



Total 1880 casos

Inhibidores ALS 1,5%

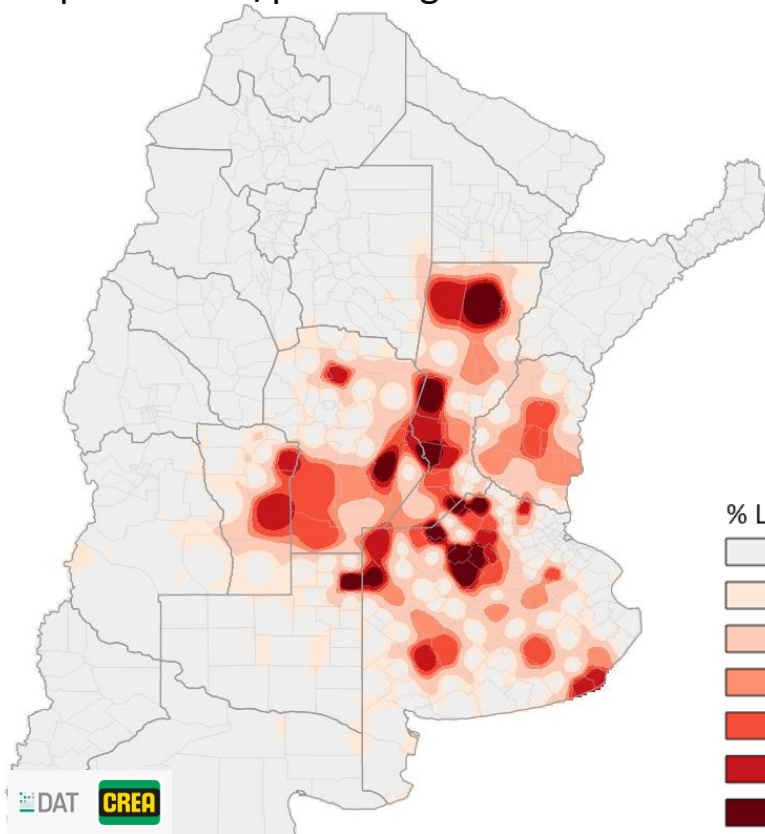


75,9% IMAZAPIC+IMAZAPIR

10,3% FORAMSULFURON+IODOSULFURON METIL

6,9% NICOSULFURON

Maíz temp.- Inhibid. Sínt. Carotenoides - % de lotes aplicados en presiembra/preemergencia



Total 1880 casos

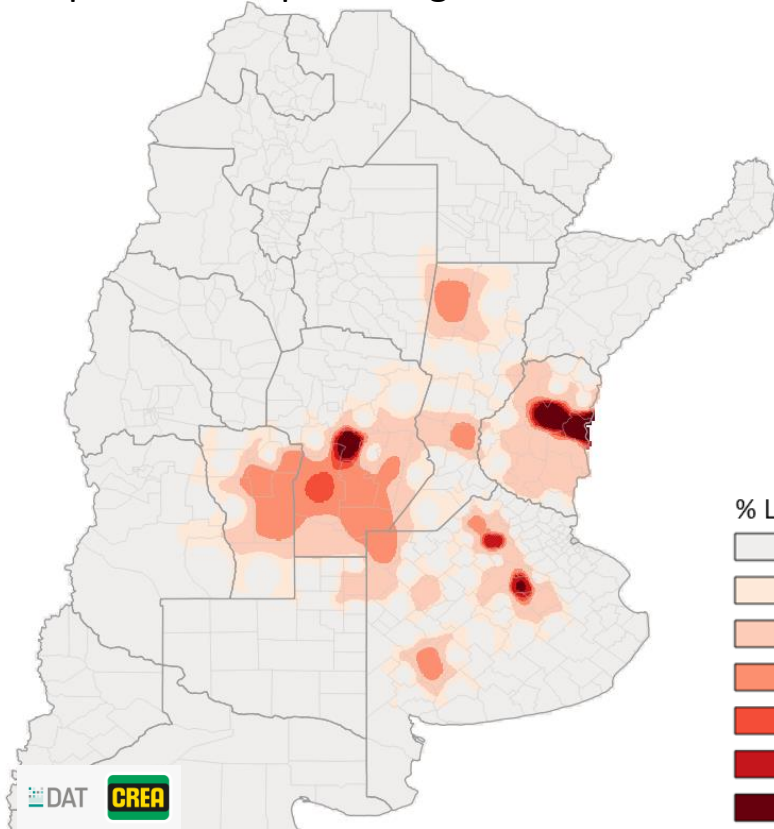
Inhibidores Sínt. Carotenoides 36,9%



97,4% BICICLOPIRONA

0,9% FLUROCLORIDONA

Maíz temp.- Inhib. Sínt. Carotenoides + ALS - % de lotes aplicados en presiembra/preemergencia



DAT CREA

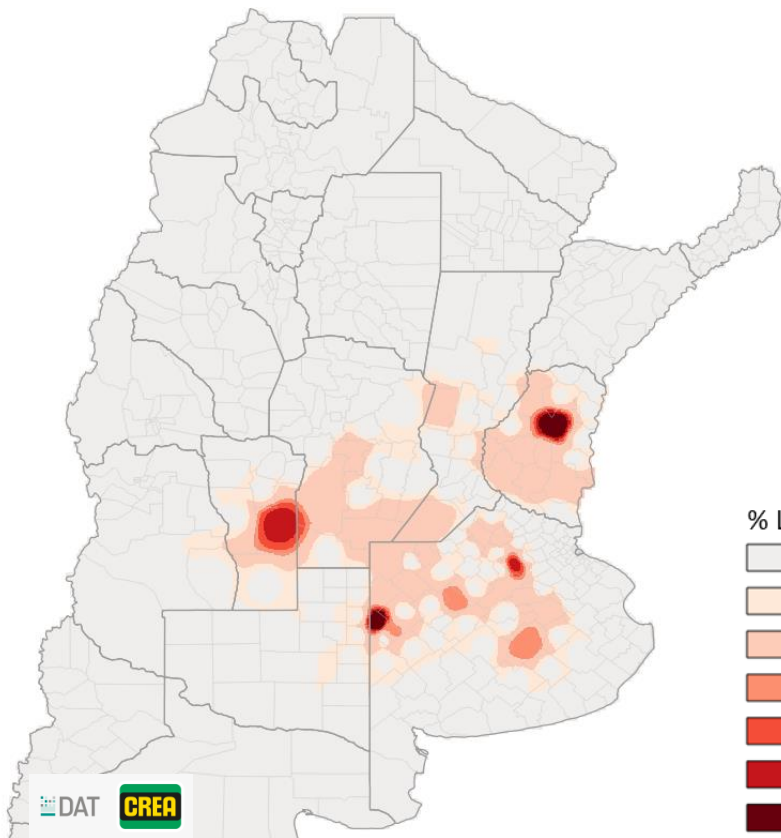
Total 1880 casos

Inhib. Sínt. Carotenoides + ALS 9,8%



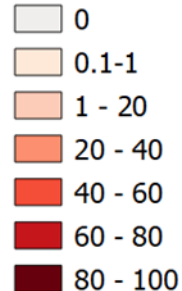
100 % ISOXAFLUTOLE+ THIENCARBAZONE
METIL+CYPROSULFAMIDE

Maíz temp.- Inhibidores PPO - % de lotes aplicados en presiembra/preemergencia



DAT CREA

% Lotes aplicados



Total 1880 casos

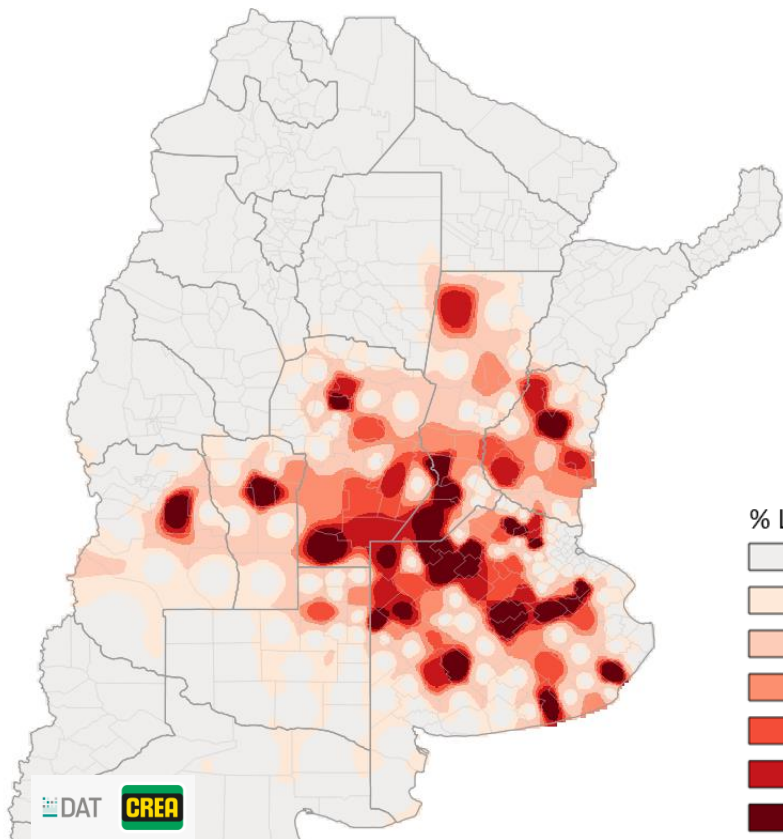
Inhibidores PPO 4,6%



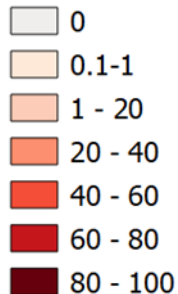
80,2% SAFLUFENACIL

8,1% FLUMIOXAZIN

Maíz temp.- Hormonales - % de lotes aplicados en presiembra/preemergencia



% Lotes aplicados



Total 1880 casos

Hormonales 44,3%

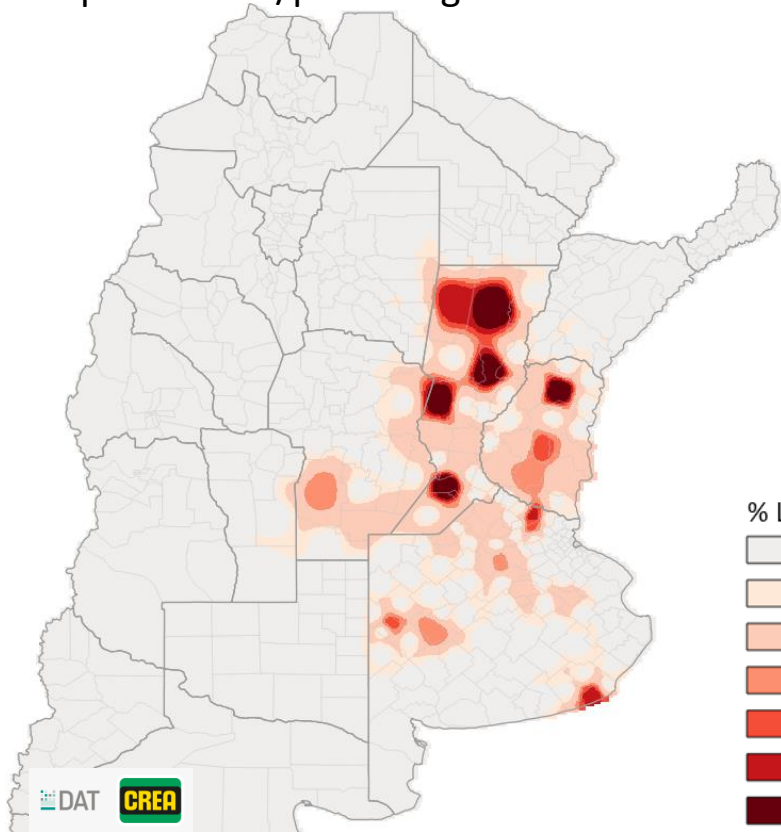


58,2% 2,4D

28,8% PICLORAM

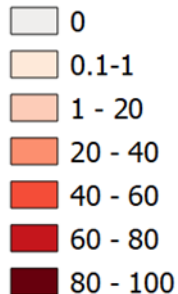
12,2% DICAMBA

Maíz temp.- Inhibidores Fotosistema I - % de lotes aplicados en presiembra/preemergencia



DAT CREA

% Lotes aplicados



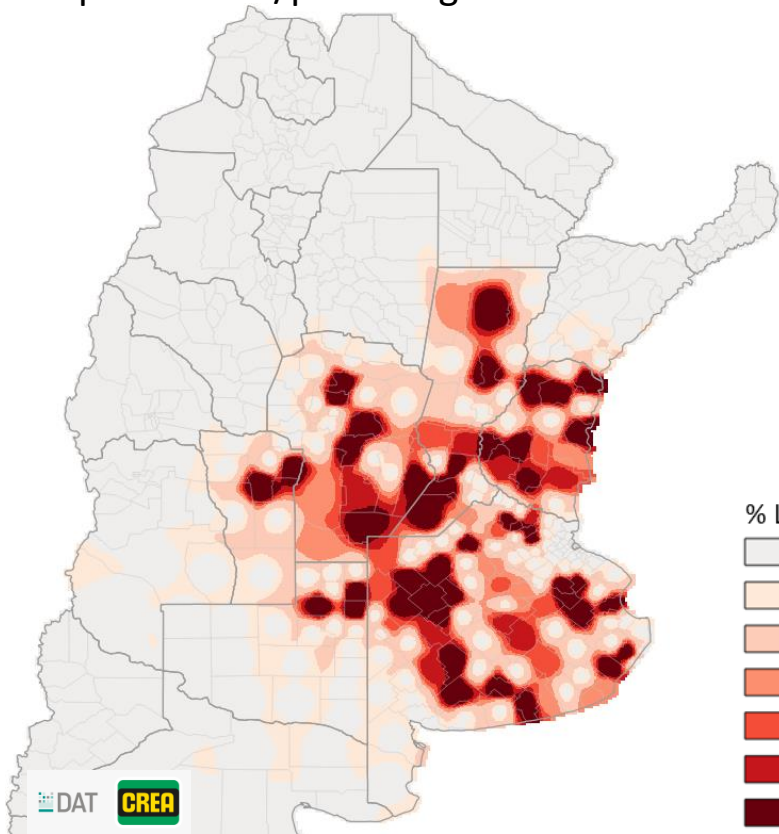
Total 1880 casos

Inhibidores Fotosistema I 9,6%

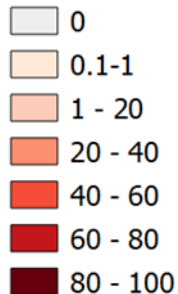


100% PARAQUAT

Maíz temp.- Inhibidores Fotosistema II - % de lotes aplicados en presiembra/preemergencia



% Lotes aplicados



Total 1880 casos

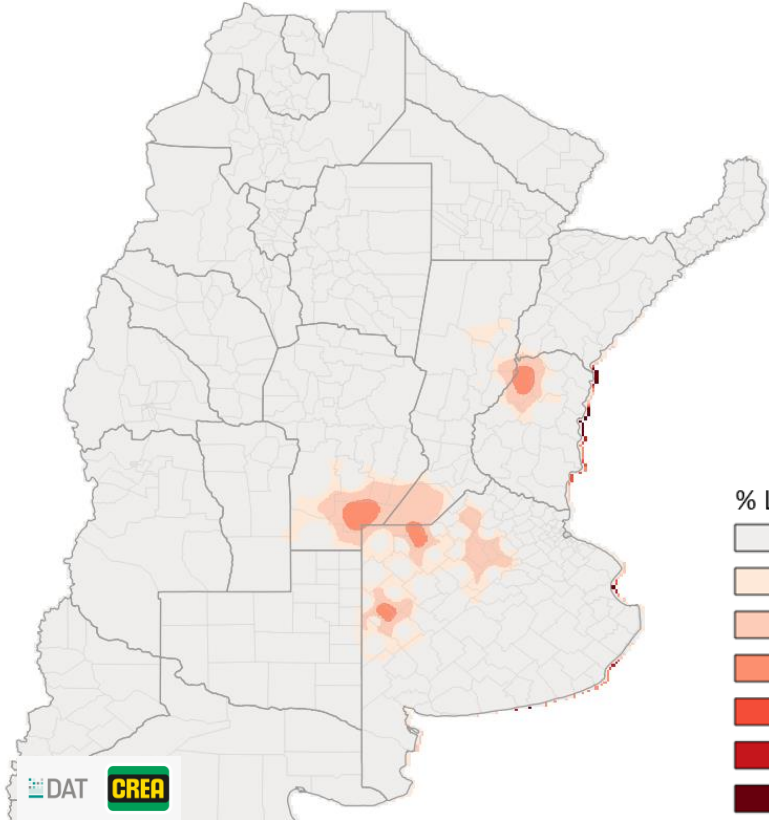
Inhibidores Fotosistema II 53,6%



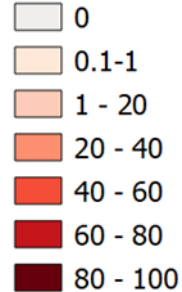
97% ATRAZINA

2,3% TERBUTILAZINA

Maíz temp.- Inhibid. PPO + Div. Celular - % de lotes aplicados en presiembra/preemergencia



% Lotes aplicados



Total 1880 casos

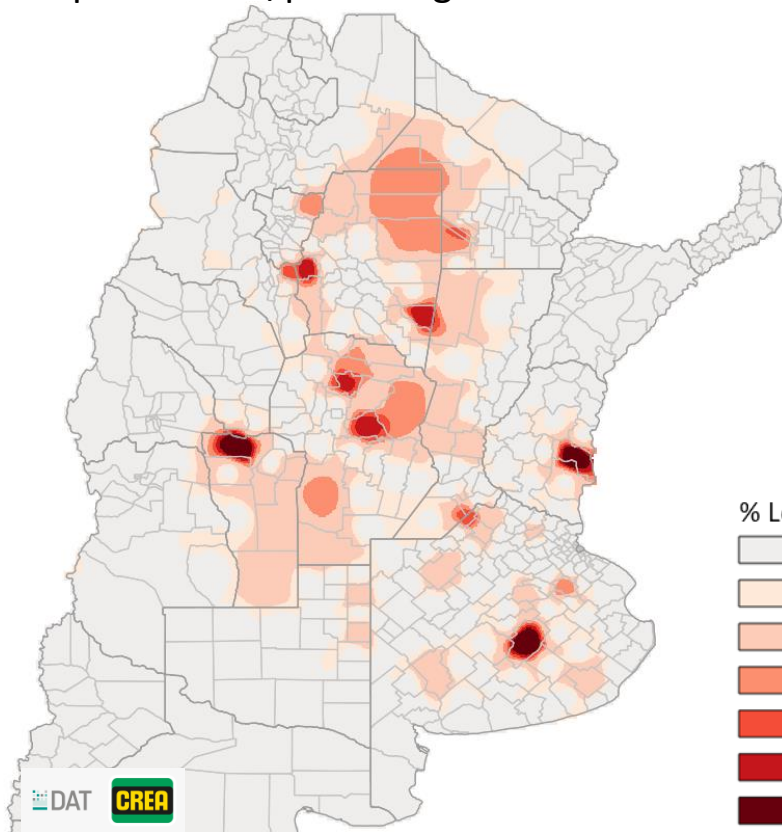
Inhib. PPO + Inhib. Div. Celular 2,1%



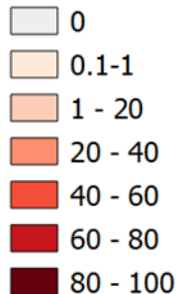
52,5% FLUMIOXAZIN+PIROXASULFONE

45% PYROXASULFONE+SAFLUFENACIL

Maíz tard.- Inhibidores de ACCasa - % de lotes aplicados en presiembra/preemergencia



% Lotes aplicados



Total 1725 casos

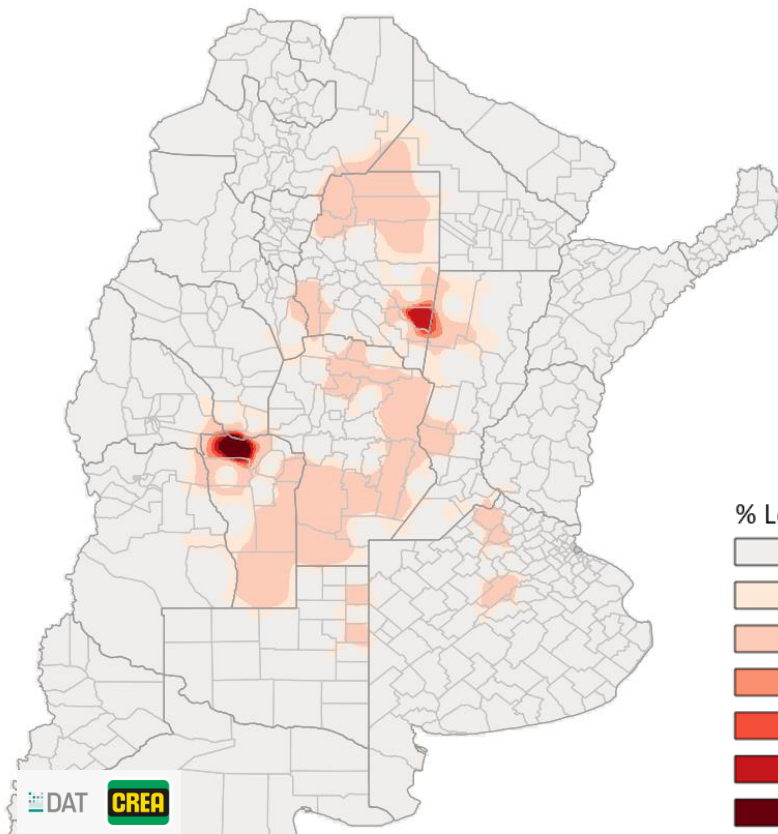
Inhibidores ACCasa 10%



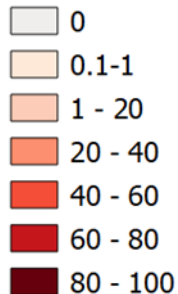
60,6% CLETODIM

39,4% HALOXIFOP

Maíz tard.- Inhibidores de ALS - % de lotes aplicados en presiembra/preemergencia



% Lotes aplicados



Total 1725 casos

Inhibidores ALS 2,6%

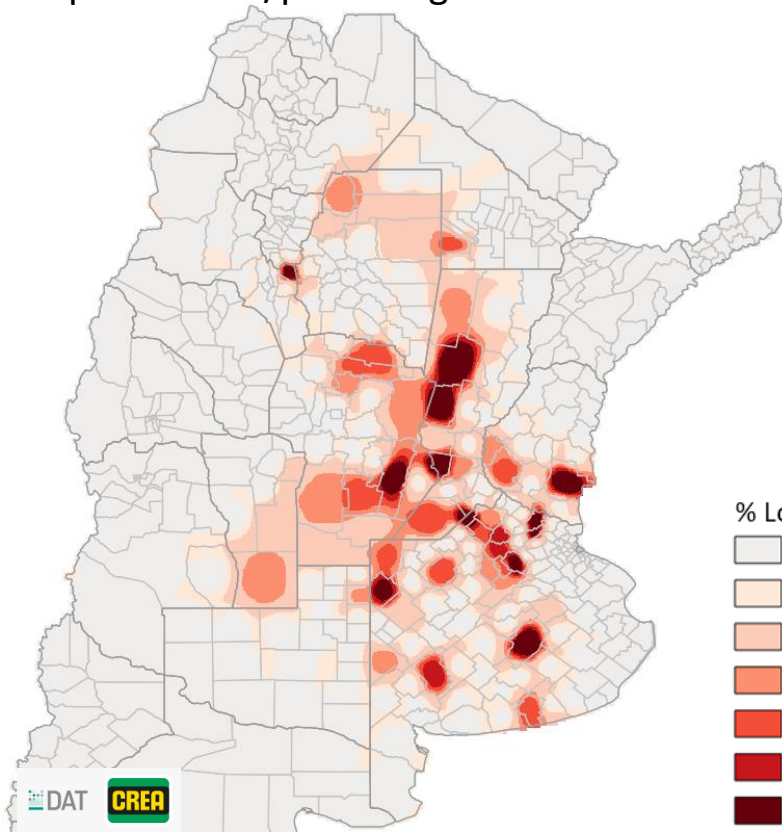


34,3% IMAZAPIC+IMAZAPIR

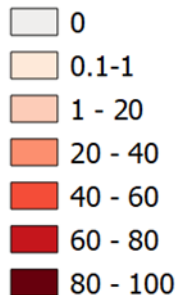
28,6% NICOSULFURON

14,3% RIMSULFURÓN

Maíz tard.- Inhib. Sínt. Carotenoides - % de lotes aplicados en presiembra/preemergencia



% Lotes aplicados



Total 1725 casos

Inhib. Síntesis Carotenoides 19%

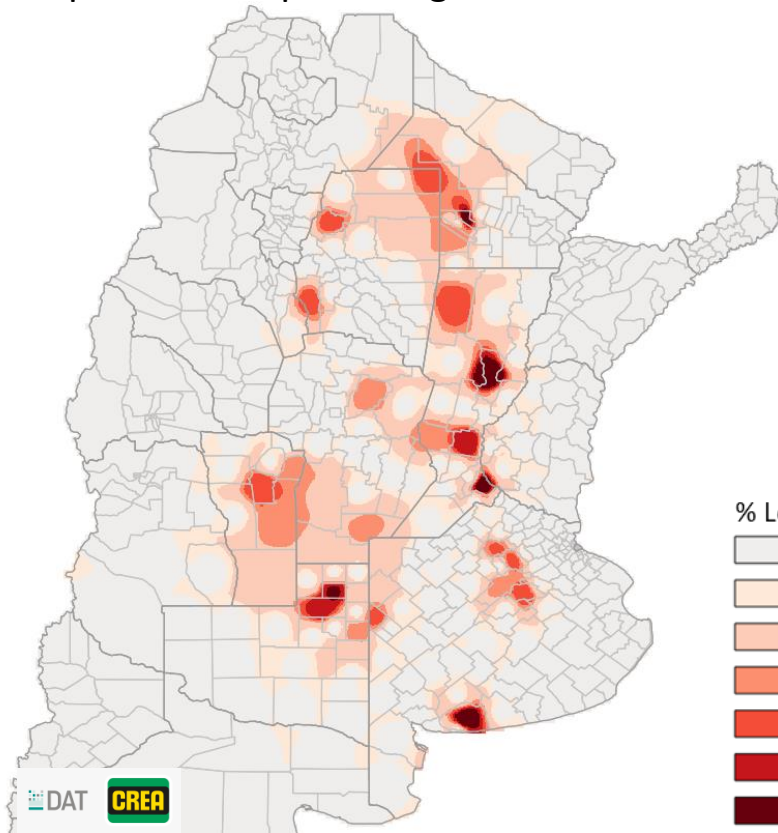


82,5% BICICLOPIRONA

8,3% TOPRAMEZONE

4,4% TEMBOTRIONE+ISOXADIFEN METIL

Maíz tard.- Inhibid. Sínt. Carotenoides + ALS - % de lotes aplicados en presiembr/preemergencia



Total 1725 casos

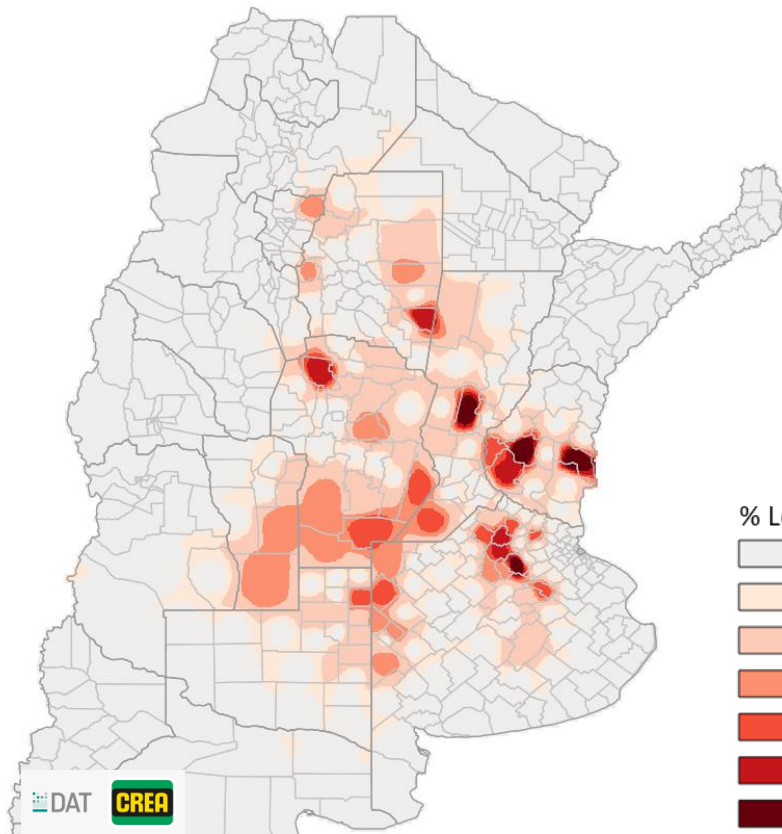
Inhib. Sínt. Carotenoides + ALS 13,3%



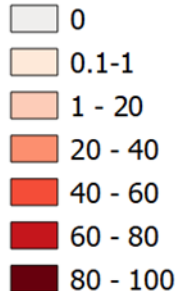
100 % ISOXAFLUTOLE+ THIENCARBAZONE

METIL+CYPROSULFAMIDE

Maíz tard.- Inhibidores PPO - % de lotes aplicados en presiembra/preemergencia



% Lotes aplicados



Total 1725 casos

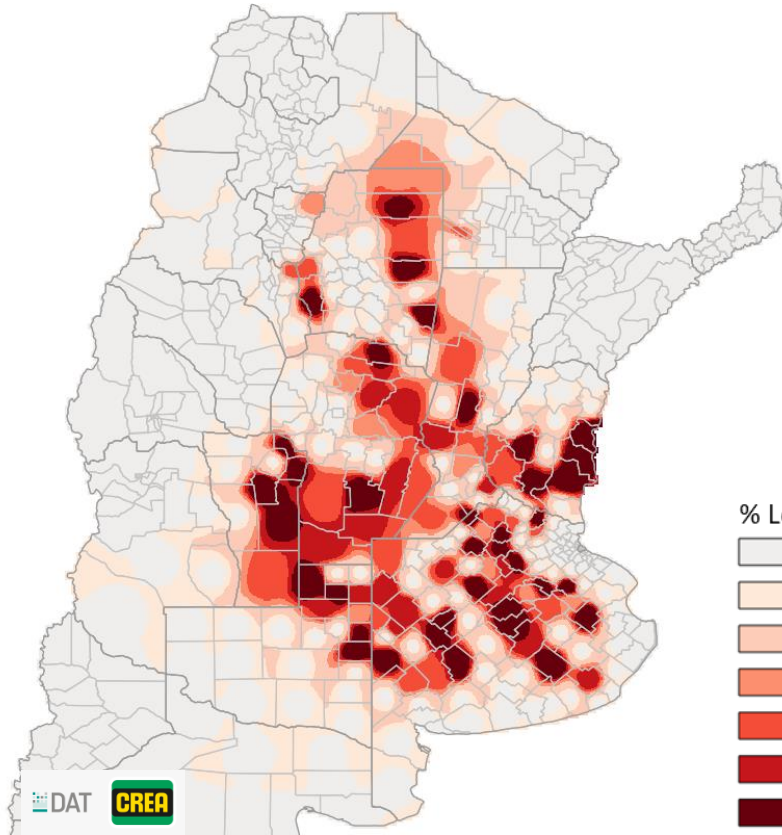
Inhibidores PPO 13,9%



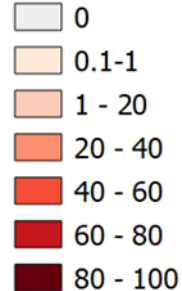
80,9 % SAFLUFENACIL

13% FLUMIOXAZIN

Maíz tard.- Hormonales - % de lotes aplicados en presiembra/preemergencia



% Lotes aplicados



Total 1725 casos

Hormonales 48,2%

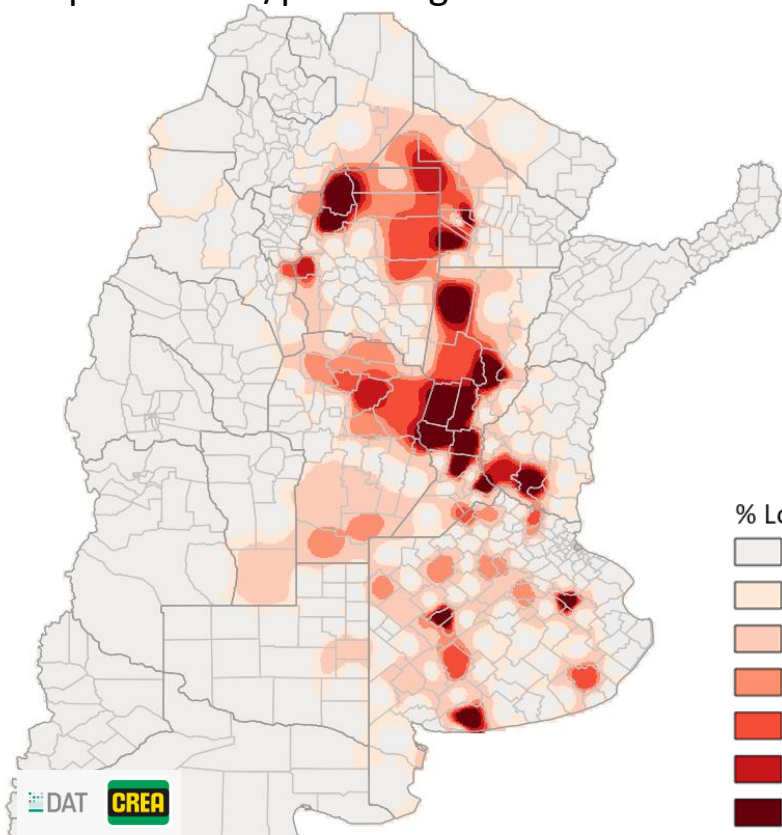


61,5% 2,4D

26,4% PICLORAM

9,5% DICAMBA

Maíz tard.- Inhibidores Fotosistema I - % de lotes aplicados en presiembra/preemergencia



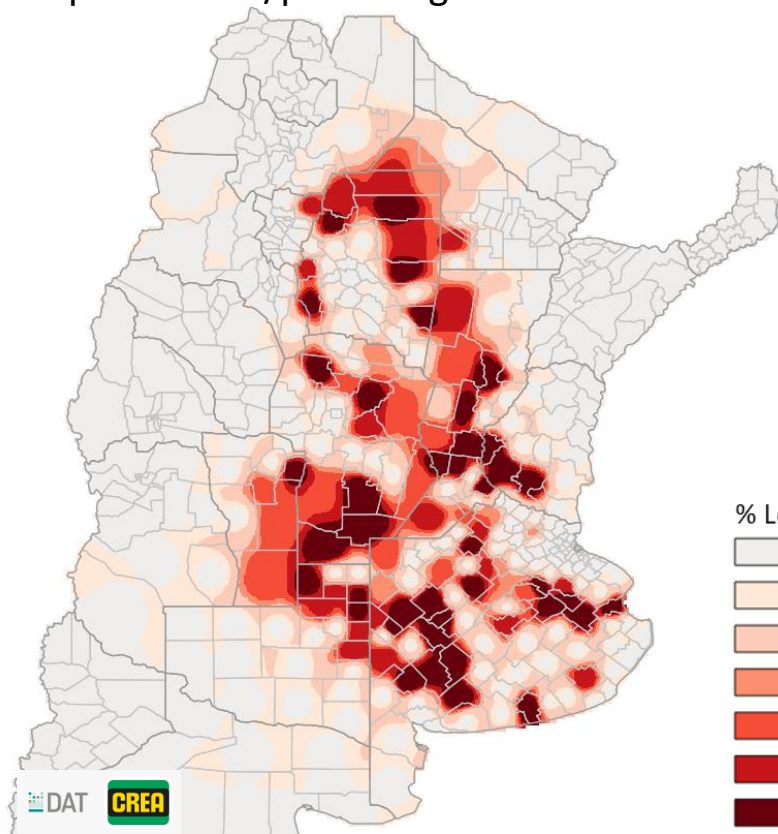
Total 1725 casos

Inhibidores Fotosistema I 26,8%



100% PARAQUAT

Maíz tard.- Inhibidores Fotosistema II - % de lotes aplicados en presiembra/preemergencia



Total 1725 casos

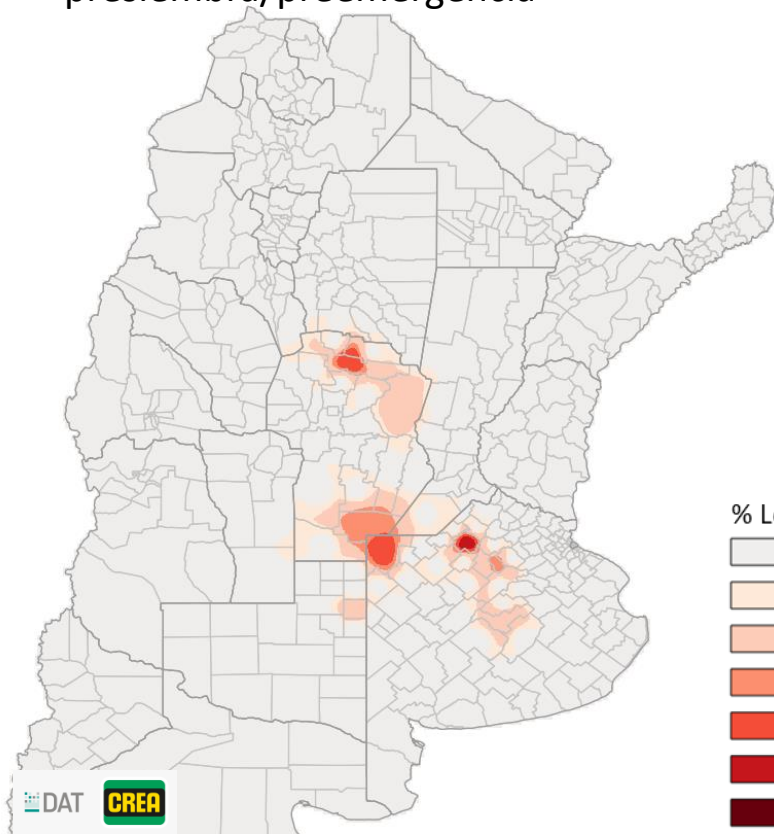
Inhibidores Fotosistema II 56,9%



93% ATRAZINA

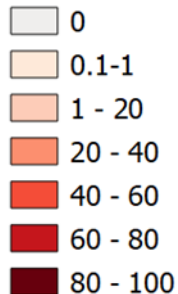
4,9 % TERBUTILAZINA

Maíz tard.- Inhibidores PPO + Div. Celular - % de lotes aplicados en presiembra/preemergencia



DAT CREA

% Lotes aplicados



Total 1725 casos

Inhib. PPO + Div. Celular 2,3%



77,5% PYROXASULFONE+SAFLUFENACIL

22,5 % FLUMIOXAZIN+PIROXASULFONE

Jornada Agrícola



Aprendizajes de los proyectos
Plagas y Malezas en las regiones CREA



[contenidoscrea.org.ar](https://www.contenidoscrea.org.ar)

[crea.org.ar](https://www.crea.org.ar)

 [/crea.org](https://www.facebook.com/crea.org)

 [@crea_arg](https://twitter.com/crea_arg)

 [@crea_arg](https://www.instagram.com/crea_arg)

 [/canalcrea](https://www.youtube.com/canalcrea)

 [/movimientocrea](https://www.linkedin.com/company/movimientocrea)